

SwissPlus™ 고객 초청 경쟁력 강화 교육프로그램 ①

고객초청 눈높이 맞춤 강연회

Swiss Plus™ 좀 더 쉽고 안전하게...

SwissPlus™ 를 사용하시는 선생님들의 '맞춤강연' 은 계속되어야 합니다 !

그 첫번째로 임플란트 시술 경험 50개 미만의 고객 눈높이에 맞춘 '특별강연' 에 현재 SwissPlus를 사용하고 계신 선생님과 아주 많이 관심 있으신 선생님을 초대합니다. 지금 당장 따라 할 수 있는 '눈높이 맞춤 강연회' 에서 One-Stage Implant의 시술과 보철에 관한 핵심 노하우를 공유하시기 바랍니다.

2004년 2월 15일(일) 오전 9시~오후 6시 가톨릭의과대학 강남성모병원 의과학연구원 2층 강당

■ 연제 및 연자

시 간	강 의 내 용	연 자
08:30~09:00	등록 및 접수	
09:00~11:00	SwissPlus 시술시의 기본 원칙 핵심정리 · SwissPlus 시술시의 증례별 절개방법 및 봉합방법 · SwissPlus 시술시의 기구 소개 및 사용방법 · SwissPlus 시술시 치주수술의 기본 원칙과 주의사항 · SwissPlus를 이용한 증례별 시술방법과 고려사항 · 임플란트 실패 원인과 해결방법	오제의 원장
11:00~11:30	Coffee Break	
11:30~12:00	Case Presentation 'Single Implant에서의 SwissPlus 임상증례'	김종은 원장
12:00~12:30	Case Presentation 'SwissPlus만의 장점을 살린 케이스와 BioMend Extend의 다양한 활용'	정동욱 원장
12:30~13:30	중 식	
13:30~14:00	Case Presentation '상하악의 다양한 결손부위별 SwissPlus implant system의 임상증례'	염 철 원장
14:00~14:30	SwissPlus의 장기적 성공을 위한 보철 기공과정 및 방법	윤여천 소장
14:30~15:00	Coffee Break	
15:00~17:00	SwissPlus 보철의 기본원칙과 고려사항 · 임플란트 보철의 기본적인 이해와 방법 · One-Stage implant의 보철, 어떻게 해야하나? · One-Stage implant의 보철 디자인과 교합방법 · 전치부, 구치부 증례별 보철 option 및 보철 방법 · 임플란트 보철의 실패 원인과 대책	염승일 원장
17:00~17:30	질의 응답	



오제의 원장

- 연세대학교 치과대학졸업
- 연세대학교 치주과 전공
- 연세대학교 치주과 치의학박사
- 연세 임플란트 연구회 학술이사
- 연세치대 치주과 외래교수
- 現 덴탈치과 원장



염승일 원장

- 월드보철임플란트 연구회
- 부산치대 졸업
- 뉴욕치대 보철 전문의 과정 수료
- 뉴욕치대 Implant Fellowship Program 수료
- 뉴욕치대 치과재료학 석사
- 現 월드치과 원장



김종은 원장

- 경희대학교 치과대학 졸업
- 고려대학교 의과대학 안암병원 인턴 레지던트수료-구강악안면외과
- 국군대전 통합병원치과 과장
- 現 고려대학교 의과대학 치과학교실 외래교수
- 現 탐치과의원 원장



정동욱 원장

- 원광대학교 치과대학 졸업
- 미소임플란트 치과연합 이사 (2000년)
- 現 I.M.P 임플란트 연구회 이사
- 現 덴포토 운영위원
- 現 정동욱치과 원장



염 철 원장

- 경희대학교 치과대학 졸업
- 경희대학교 구강악안면외과 전공
- 경희대학교 구강악안면외과 치의학박사
- 경희대학교 치과대학 외래교수
- 現 침조은치과병원 원장



윤여천 소장

- 동남보건대 치기공과 졸업
- Implant 기공 과정 수료(ITI system) (일본)
- Implant 연수회 참가 (스위스)
- Titanium 기공 연수 (독일)
- Spark Erosion 기공 과정 연수 (독일)
- 現 동남보건대 강사
- 한국 국제구강 임플란트 학사회 정회원
- 대한 임플란트 기공학회 총무이사
- 現 BIT 치과 기공소 대표

- 등록 안내
 - 등록문의 : Tel. 02-337-7340(代) 한국바이오테크 담당 : 이민정
 - 무료등록 : 현재 SwissPlus를 사용하시는 고객 ※초청장 지참 요망
 - 유료등록 : '눈높이 맞춤강연' 대상 선생님 ※사전등록 요망
 - 등록비용 : 3만원 (입금계좌: 우리은행 570-356116-02-002 예금주 : 이민정) ※입금 후 확인전화 요망

■ 등록마감일 2004년 2월 12일 (※식사준비 및 장소관계로 사전등록 요망)

■ 기타안내 중식제공 · 무료주차권 · 전시품목할인판매

광주 · 전남지역 고객초청 특별 강연회

SwissPlus™ 왜, 어디에, 어떻게...

세계는 지금 Tapered 디자인의 One-Stage로 가고 있습니다.
이미 세계시장의 절반은 One-Stage입니다. One-Stage Implant 왜, 어디에, 어떻게?
그리고 좀 더 쉽고, 빠르고, 안전하게 시술하기 위한 노하우를 공유하시기 바랍니다.

2004년 2월 7일(토) 오후 5시~10시 조선대학교 치과대학 1층 대강당

■ 강연내용

17:00~19:00 임플란트 최신경향과 One-Stage Implant
· 임플란트 최신 경향과 SwissPlus의 소개
· One-Stage와 Two-Stage Implant
· One-Stage Implant와 치과 경영
· One-Stage를 이용한 Immediate Implantation
· One-Stage Implant의 성공적인 GBR 방법



김운규 원장
- 조선대학교 치과대학 졸업
- 서울대학교 치의학박사 (구강악안면외과)
- 조선대학교 치과대학 구강악안면외과 교수
- 조선대학교 치과병원 임플란트센터 임상교수
- 뉴욕대학교 치과대학 임플란트과 방문교수
- 대한악안면성형재건외과 인정의 교육지도의
- 미국 Academy of Osseointegration 정회원
- 미래임상치의학 및 임플란트 연구소 소장
- 現 첨단병원 미래치과 원장

19:00 ~ 20:00 석식

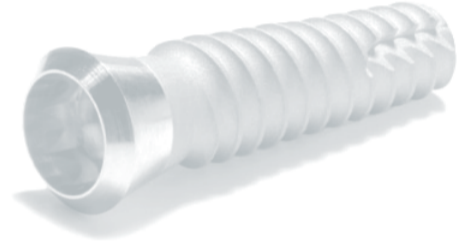
20:00~22:00 One-Stage Implant 왜, 어디에, 어떻게...
· Submerged vs Non-submerged 비교 분석
· One-Stage 왜, 어디에, 어떻게 시술해야하나?
· 장기적 성공을 위한 보철방법 및 보철 디자인



엄승일 원장
- 월드보철임플란트 연구회
- 부산치대 졸업
- 뉴욕치대 보철 전문의 과정 수료
- 뉴욕치대 Implant Fellowship Program 수료
- 뉴욕치대 치과재료학 석사
- 現 월드치과 원장

■ 등록안내

- 등록문의 : 광주바이오테크
Tel. 062)352-2805
- 등록비 : 무료
※ 식사준비 관계로 사전등록 요망
- 등록마감 : 2004년 2월 5일
- 석식 제공, 시술동영상 CD 제공



주최 _ 한국바이오테크 · 광주바이오테크

SwissPlus™
ONE-STAGE IMPLANT

centerpulse
Implanting trust.

아시아지역 판매율 1위, 판매성장율 1위 달성

SwissPlus™를 사용하고 계시는 전국의 950여 분의 선생님께 진심으로 감사 드립니다.
여러 선생님의 격려와 도움으로 저희 한국바이오테크는 2003년도 아시아지역 8개국 10개 대리점 중
판매율 1위와 판매 성장율 1위를 달성하였습니다.



“고객을 위해 무엇을 할 것인가? 고민하는 회사!
존재해야 할 분명한 ‘이유’가 있는 회사를 만들기 위한
저희 한국바이오테크의 노력은 계속 될 것입니다!”

한국바이오테크 외 지역 대리점 임직원 일동

한국바이오테크 · 플러스바이오테크 · 플러스덴트 · 대구바이오테크 · 광주바이오테크 · 플러스테크 · 춘천중앙치재